



Les actualités

Les actualités d'Europ Assistance La Téléassistance.

Verdurable, le jardinage accessible aux personnes âgées

2 Juin 2017 | Divers |

Permettre à tout le monde de s'adonner au plaisir du jardinage, tel est le concept qui a motivé la création de Verdurable en 2011. La Paris Healthcare Week a été l'occasion d'en savoir plus sur les objectifs de cette jeune entreprise et les opportunités qu'elle offre concrètement aux personnes âgées.

Le jardinage, une activité qui relève du luxe pour la plupart des seniors

Le jardin potager est source de convivialité dans la mesure où il constitue un centre d'intérêt intergénérationnel. En parallèle, l'urbanisation pousse les citoyens à vouloir un espace naturel qui leur soit propre. Les seniors sont particulièrement intéressés par la perspective de jardiner et ainsi avoir une occupation régulière.

Toutefois, le jardinage n'est pas spécifiquement adapté à la condition physique des personnes âgées. Elles sont par ailleurs fréquemment sujettes à des pertes d'équilibre, des douleurs articulaires et des vertiges. Cette activité est donc une source de plaisir qui engendre facilement de la fatigue et un certain inconfort. De plus, les aléas météorologiques et l'accessibilité aux jardins se conjuguent souvent à un manque (voire une absence) de protection. Les seniors voient ainsi leur élan être freiné bien malgré eux.

Verdurable donne naissance à Garden Age, une gamme spécialement dédiée aux personnes âgées

spécialement dédiée aux personnes âgées

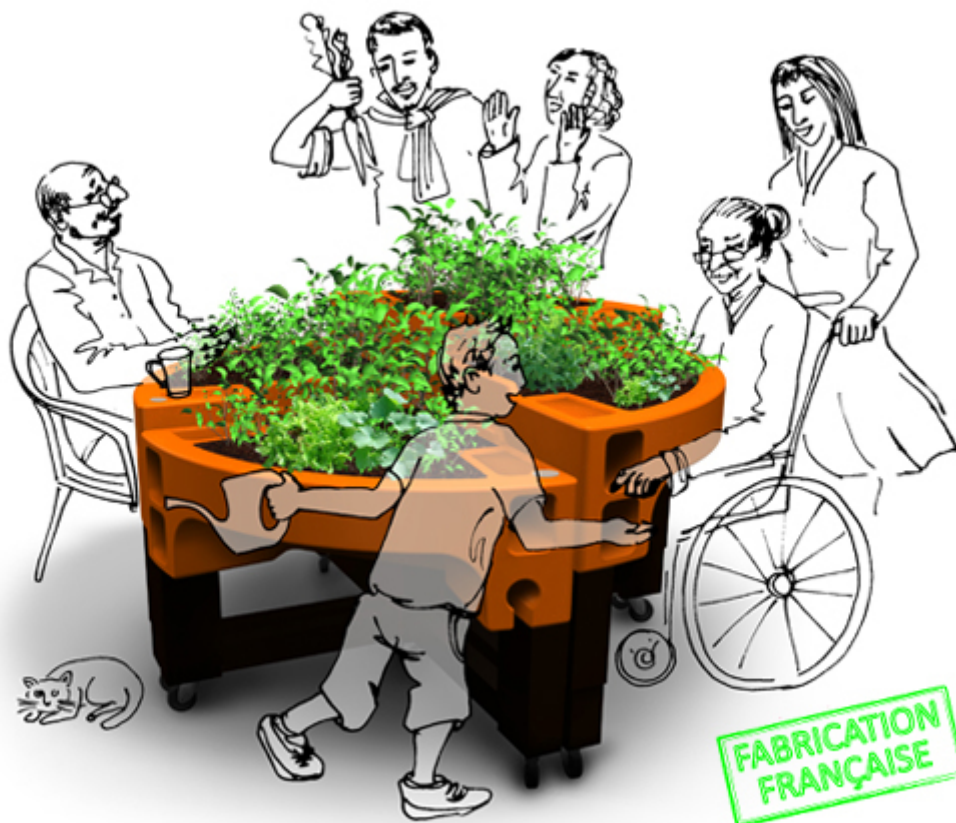
La jeune entreprise [Verdurable](#) concrétise le désir de jardiner pour les seniors et les personnes à mobilité réduite. L'entreprise a donc lancé la gamme Garden Age qui se compose d'une jardinière mobile à la hauteur ajustable. Plusieurs outils ergonomiques sont fournis. Il s'agit notamment de transplantoir, de sécateur, d'arrosoir et de griffe, bref, les indispensables. Le service de rééducation de l'Hôpital Bretonneau de Paris a offert son soutien dans le développement de cette gamme.

Aujourd'hui, une centaine d'établissements incluant des EHPAD ont adopté les collections Garden Age en France. Cette décision est assimilée à l'hortithérapie ou le jardinage thérapeutique.

Retour sur l'histoire de Verdurable

L'entreprise doit sa création à Luchun CHEN et Qi WU. La première associée est la gérante qui est également docteur en sociologie, diplômée de Paris Descartes. Le second est un designer qui a obtenu son diplôme à l'ENSAD.

Le projet Garden Age a démarré en 2009, ce qui lui a valu une récompense décernée par la Bourse de Recherche et d'Innovation de Charles Foix. En 2011, le Centre Francilien de l'Innovation (CFI) apporte son soutien à ce même projet.



Partager cette page sur les réseaux sociaux



<< précédent

**retour aux
actualités**

PRINCIPAUX SUJETS

Filtrer les articles par catégorie :

Toutes (127)

Assistance (6)

Récompense (1)

Événements (4)

Presse (1)

Maison connectée (7)

Nouveaux produits (10)

Aides (9)

Santé (49)

Divers (34)

Aidants (6)

* Vous vivez, nous veillons

SUIVEZ-NOUS !

Suivez toute notre actualité.



INFORMATIONS

[CONTACT](#)

[RECRUTEMENT](#)

[PLAN DE SITE](#)

[EUROP ASSISTANCE FRANCE](#)

[CHARTRE DÉONTOLOGIQUE](#)

[FAQ](#)

[MENTIONS LÉGALES](#)

À PROPOS

*Téléassistance aux personnes âgées et adultes handicapés 24h/24 et 7j/7.
Vous vivez, nous veillons. L'assistance est notre métier. Nous sommes présents en cas de détresse et organisons immédiatement votre secours. Nous innovons sans cesse pour apporter des solutions adaptées à chaque besoin. Vous continuez à vivre chez vous en toute quiétude et indépendance.*

CONTACT RAPIDE

(réponse sous 24h)

Votre nom *

Votre N° de téléphone

Votre E-mail

Votre message *

* champs obligatoires

ENVOYER